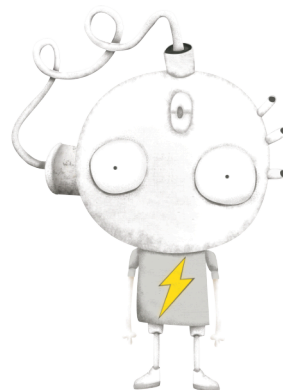


Cubus

Ficha técnica



Tiempo de montaje: Entre 4 y 7 horas aproximadamente, dependiendo del espacio.

Tiempo de desmontaje: 2 horas.

Contacto técnico. Andrés Beladiez. +34 616 243 813 andres@beladiez.com

Espacio de actuación y público

Se necesita una sala amplia y diáfana, sin columnas que entorpezcan la visión.

Espacio mínimo: 5 x 6 metros. Altura 2,5 metros.

La pared donde se proyecta el video tiene que ser de color blanco o gris claro y no tener objetos colgados, por ejemplo cuadros o similares, ya que funcionará a modo de pantalla.

Se necesita oscuridad.

Toma de corriente. 220 v. (Se conectarán 8 elementos distribuidos en diferentes enchufes. (2 Altavoces, proyector, router, Flexo, ordenador, tarjeta de sonido, cargador de pilas.)

La disposición final del pedestal proyector y luz dependerá de las medidas concretas de la sala. Ideal poder poner el flexo en techo.

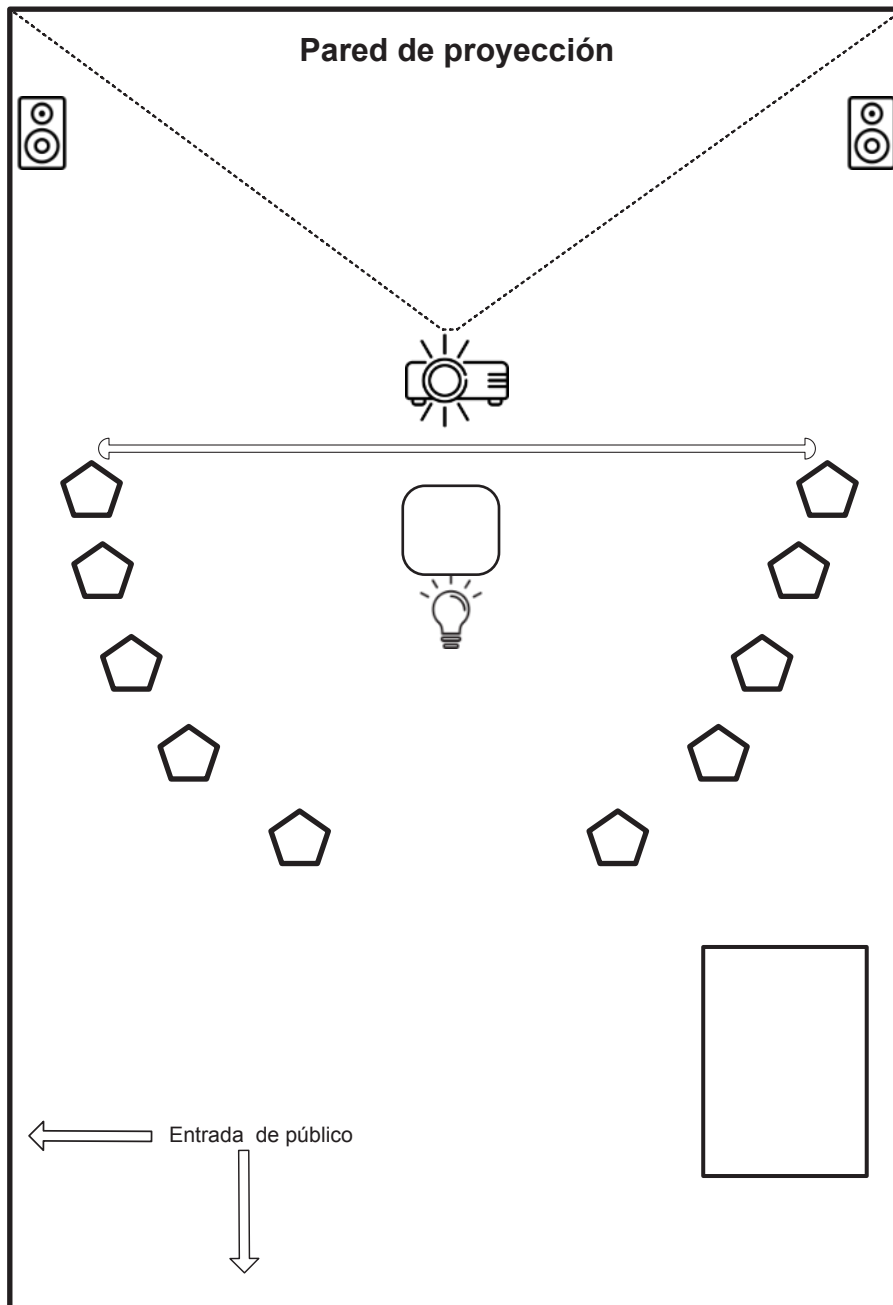
La entrada de público preferentemente según indicación en plano.






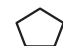

Ver plano y fotos adjuntas en el documento.

Material aportado por el artista.

Ordenador, tarjeta de sonido focussrite scarlett 6i6, proyector, router wifi, 10 asientos para niños, Flexo de pinza, 2 altavoces autoamplificados, pedestal, launchpad pro mk3, sistema hardware sensores, mesa de control, luz neon.

Plano de montaje



-  Proyector en suelo o techo
-  Altavoz autoamplificado
-  Bombilla flexo de pinza en techo
-  Luz neón
-  Pedestal
-  Asientos para niños. Disposición final depende de la sala
-  Mesa de control. (Ordenador, tarjeta sonido, router wifi, etc.)

Fotos

